

19 - Bichl - Innenratschings
Ensemble bestehend aus der St. Andreas Kirche und dem daneben bestehendem Gasthaus Schölzhorn mit den unverbauten talseitigen Wiesen.

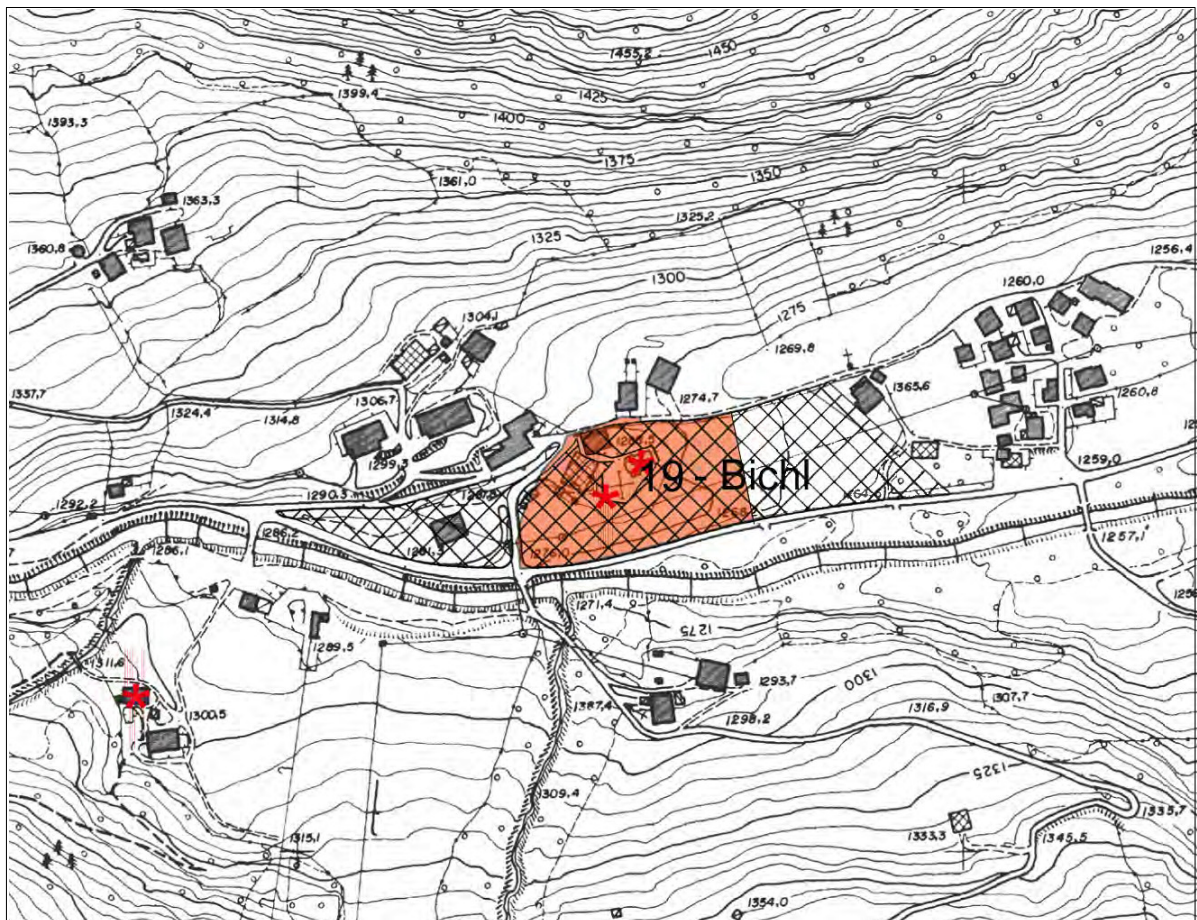
Beschreibung:
Der Hügel von Bichl, auf dem die St. Andreas Kirche und der entsprechende kleine Friedhof lokalisiert sind, stellen ein Beispiel der in der Talsohle verstreuten landwirtschaftlichen Ansiedlungen dar, in einem Gebiet das die kürzlich erfolgte touristische Entwicklung miterlebt hat. Das Gasthaus entspricht ein auffallender Kontrast. Trotz jenem Kontrast, handelt es sich um ein meist gut erhaltenes und aufwertungswürdiges Ensemble.

Ausweisungskriterien:
- Historischer Wert
- Malerischer Charakter
- Kollektives Gedächtnis

19 - Bichl - Racines di dentro
Insieme composto dalla chiesa di S.Andrea, l'adiacente trattoria "Schölzhorn" e i prati inediti esistenti verso valle.

Descrizione:
La collina di Bichl, su cui si erge la chiesa di S.Andrea e il relativo piccolo cimitero, rappresentano in una zona che ha subito il recente sviluppo turistico, la testimonianza di un insediamento agricolo disperso di fondo valle. La trattoria defnisce un visibile contrasto. Nonostante tale contrasto, il tutto compone un insieme ben conservato e degno di futuro miglioramento.

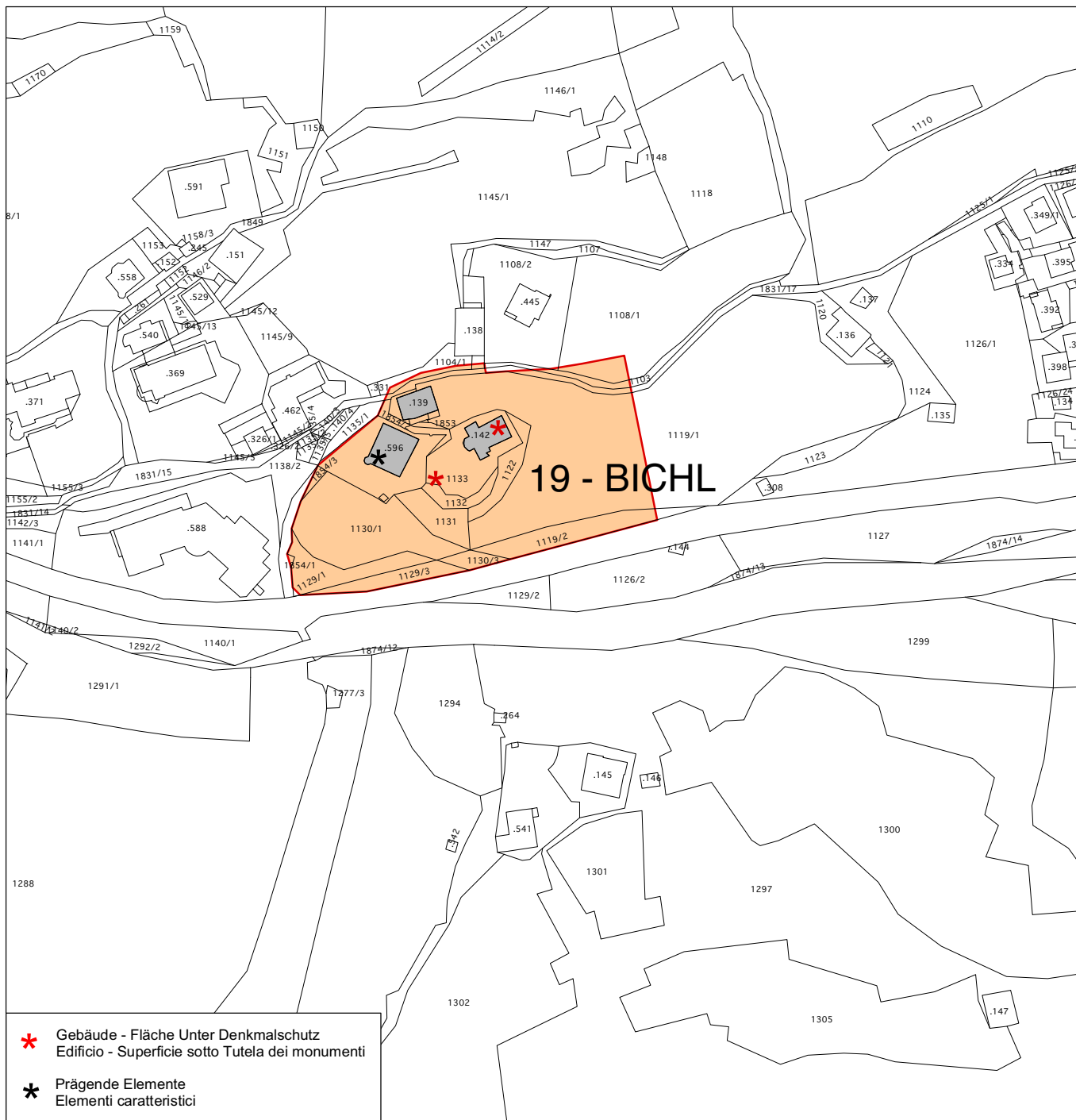
Criteri di individuazione:
- Valore storico.
- Valore pittoresco.
- Memoria collettiva.



ENSEMBLESCHUTZ
TUTELA INSIEMI

19

BICHL
BICHL





Luftaufnahme – Foto aerea



Nordansicht - Vista da Nord



BP Ped 596

BP Ped 142



BP Ped 139

BP Ped 596



BP Ped 139